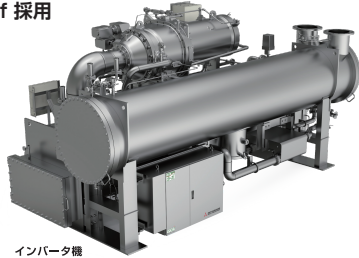


高性能ターボ冷凍機・ヒートポンプ製品と制御システムで、  
“もったいない”の考えを活かした新しい熱システムをご提案します。

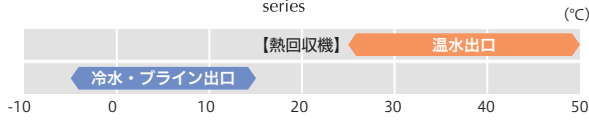
# 三菱重工のサーマルソリューション

地球温暖化への影響を低減した製品を幅広くラインアップ

低GWP冷媒HFO-1234yf 採用  
ターボ冷凍機



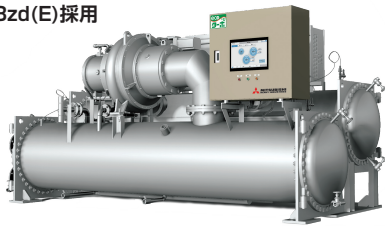
固定速機 インバータ機  
**JHT-Y&YI**  
series



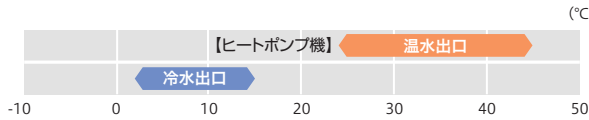
低GWP冷媒HFO-1233zd(E)採用  
ターボ冷凍機



冷凍機本体にインバータを搭載  
インバータ機

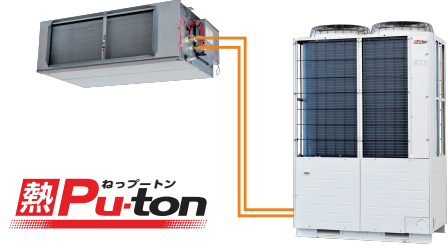


**ETI-Z**  
series



熱源総合制御システム

**エネコンダクタ**



熱Pu-ton



自然冷媒CO<sub>2</sub>採用  
業務用  
エコキュート

**Q-ton**



低GWP冷媒R454C採用  
循環加温  
ヒートポンプ

**Q-ton**  
Circulation



空冷ヒートポンプチラー

**MSV2**



**温室効果ガス排出量・省エネ・経費の削減を可能にします！**

供給温度は条件により異なりますので、  
詳細は当社までお問い合わせください。

